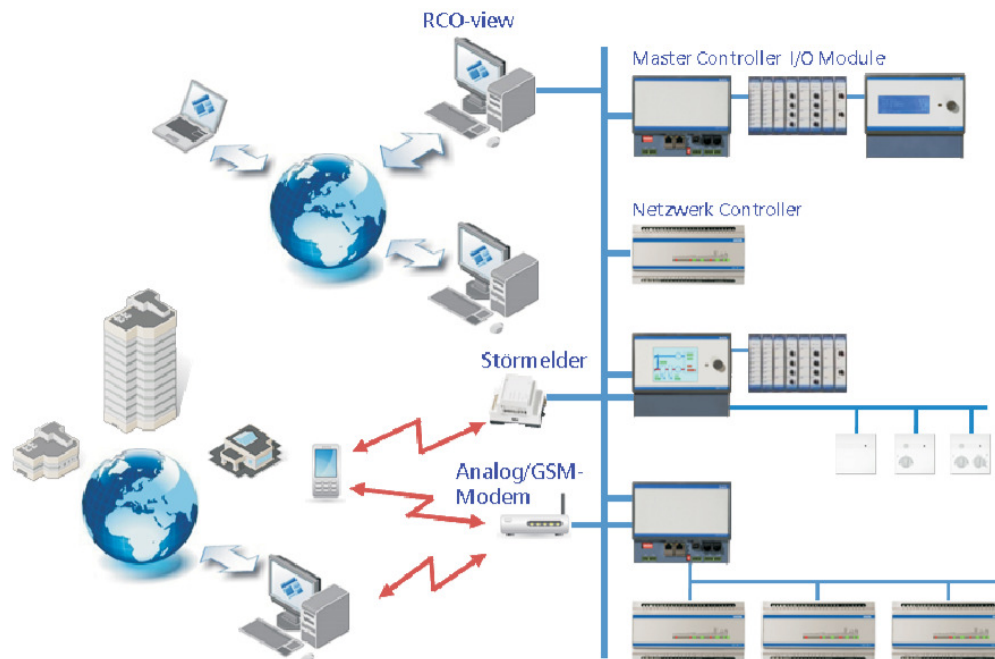


Controlesta RCO-view

Web-basierende Gebäudeleittechnik

Technologie

- Apache Server
- SQL Datenbank
- Standard Browser (Mozilla Firefox ab 3.5, MS Internet Explorer ab 8.0)
- MS.Net Framework Technologie



Zugang zu Fernanlagen über IP oder Modem

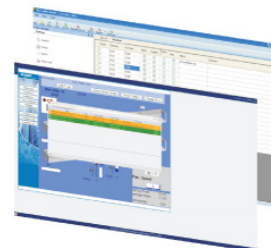
Animierte Visualisierung zur grafischen Bedienung

- Daten-Monitoring
- Änderung von Werten, z.B. Sollwerte, Zeitpläne etc.
- Animierte Grafiken 2D / 3D



Alarmmanagement

- Prioritätsgesteuertes Alarm Management an:
 - Client (Einstellbares Pop-up Fenster)
 - Drucker
 - E-Mail
 - SMS
 - Alarm Log-Dateien



Zugangsmangement

Zugangsmangement für Seiten, Sollwerte und Zeitpläne etc.

User Gruppen
User



Zeitplan Management

Wochenzeitpläne

Anzahl der Zeitpläne beliebig

20 Schaltpaare / Tag

Werte können paarweise zugeteilt werden

Jahreszeitpläne

Anzahl der Zeitpläne beliebig

Jahreszeitpläne können mit einem Wochenplan verbunden werden



Event logs

Event logs für:

Wertänderungen

Benutzerwechsel

Alarmer

Befehle

Filterfunktionen wie Zeit, User, Master, Datenpunkt

Download als CSV oder XML

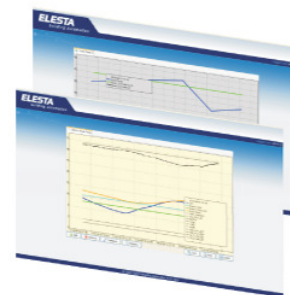
Zugangskontrolle für Event logs



Historische Daten, Online Trends

Archivierung und Analyse historischer Daten

Online Trends



Integrierte Engineering-Oberfläche

Zeitsparendes Engineering durch

Online oder Offline Datenverknüpfung

Drag and Drop für Positionierung der Animationen

Widget Bibliothek für 2D - und 3D Animationen

Seiten- / Projektexportfunktion

Seiten frei konfigurierbar

