

Haus OBER Zürich

Gebäudeautomations- und MSR-Lösung

Früher war das Haus OBER ein bekanntes Modegeschäft. Heute befindet sich im denkmalgeschützten Haus an der Gessnerallee das mit 4'500 m² grösste Casino der Schweiz, Büros mit einer Fläche von über 1'500 m² sowie das Penthouse Restaurant GEORGE.

Die elfero AG ist ein unabhängiges Schweizer Familienunternehmen und steht seit 1969 für kompetente Beratung, zuverlässige Projektarbeit und qualitativ hochwertige HLK-Regeltechnik. Mit unseren fünf Standorten sind wir zwischen dem Bodensee und dem Lac Léman überall nahe bei unseren Kunden.

Die Verweildauer im Casino ist direkt abhängig von der Aufenthaltsqualität. Dank unserer Regellösung ist jederzeit für ein Innenklima gesorgt, welches den höchsten Ansprüchen genügt und einen effizienten und reibungslosen Betrieb sicherstellt. Wir sind stolz, dass wir für den anspruchsvollen Umbau des traditionsreichen Hauses selektiert wurden.

„Die Mitarbeitenden der elfero AG haben einen hervorragenden Job geleistet, das Resultat ist sehr zufriedenstellend.“

Erwin Cresta
Leiter Business Development
Swiss Casinos Services AG



Leitebene

- ◆ 1 Leitreechner mit RCO View für Trends, Ereignisse, Datenbank
- ◆ 2 Visualisierungs- und Bedienstationen (PC-basiert)
- ◆ Fernzugriff
- ◆ 60 Alarme (Email/SMS)
- ◆ Trendmodul

Automatisebene

- ◆ 6 Controlesta RCO 700
- ◆ 900 Datenpunkte inkl. Raumautomation und Zählereinbindung (Modbus / M-Bus)

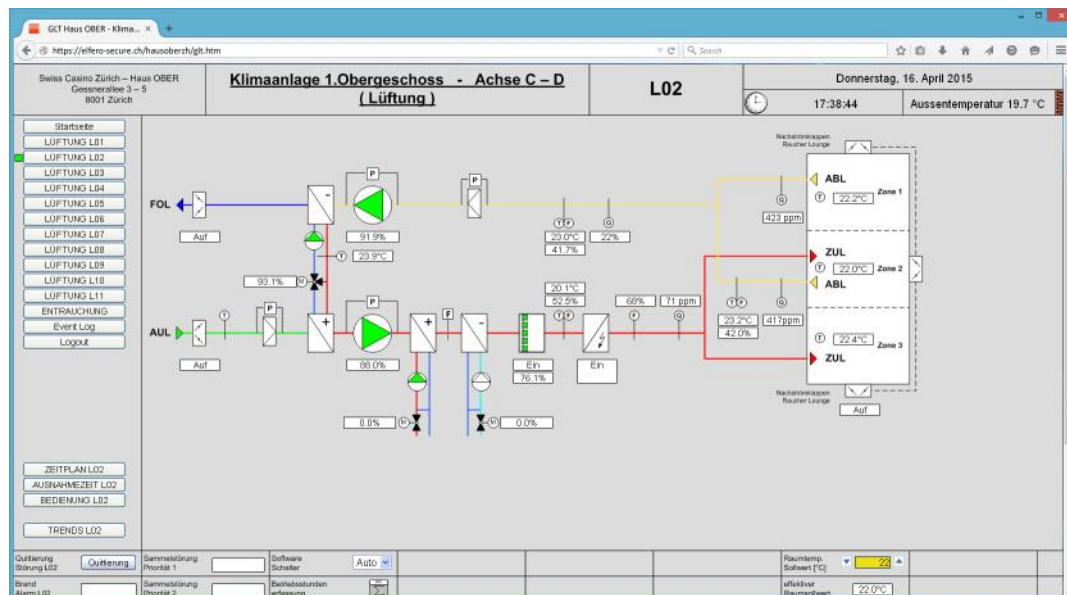


Feldebene

- ◆ 21 Ventile und Antriebe
- ◆ 38 Klappenantriebe
- ◆ gesamte Sensorik
- ◆ Raumautomation

Wartung

Mit einem Wartungsabonnement wird der problemlose und energieoptimierte Betrieb auch über die Zeit sichergestellt.



Volle Kontrolle dank intuitiv bedienbarer Leitebene

Effizienz und Kontrolle dank Integration

Durch die konsequente Integration aller Anlagenteile können die klimatechnischen Energieflüsse optimal aufeinander abgestimmt werden und die Betreiber behalten die volle Kontrolle über alle Anlagen:

- ◆ 11 Klimaanlage
- ◆ Kältezentrale mit zwei Kältemaschinen
- ◆ Zwei Heizzentralen mit Öl-/Gaskesseln
- ◆ Warmwasserbereitung
- ◆ Wärme- und Kälteverteilung
- ◆ Einzelraumregelungen
- ◆ Kühlbalkenanlage
- ◆ Luftbefeuchter
- ◆ Umluftkühler
- ◆ Luftionisation für das Fumoir
- ◆ Entrauchung/RWA
- ◆ Brandmeldeanlage

Fernzugriff

Die Betreiber und involvierten Unternehmen können unkompliziert via Internet auf das webbasierte

Leitsystem zugreifen und ihre Arbeitsabläufe entsprechend effizient gestalten.

Eigenheiten des Projektes

- ◆ Das Casino verfügt über das grösste Fumoir der Schweiz. Die Luft darin wird ionisiert damit der Rauch weniger an Haaren und Kleidern haften bleibt.
- ◆ Die Schaltschränke mussten aufgrund der Gebäudestruktur in Spezialausführung angefertigt und teilweise mit dem Helikopter angeliefert werden.
- ◆ Trotz zeitlich äusserst ehrgeizigen Umsetzungsplänen konnte die elfero sämtliche Termine einhalten.

Projektpartner

- ◆ Swiss Casinos Zürich AG (Bauherrschaft)
- ◆ MR Gebäudetechnik AG (HLKS Planung)
- ◆ Lufttechnik AG Wädenswil (Lüftung)
- ◆ Polartherm AG (Heizung)
- ◆ Inset AG (Schaltanlagen)

elfero AG

Lindenmattstr. 9 • Postfach
5616 Meisterschwanden

Tel. 056 667 11 44
Fax 056 667 34 58
info@elfero.ch