

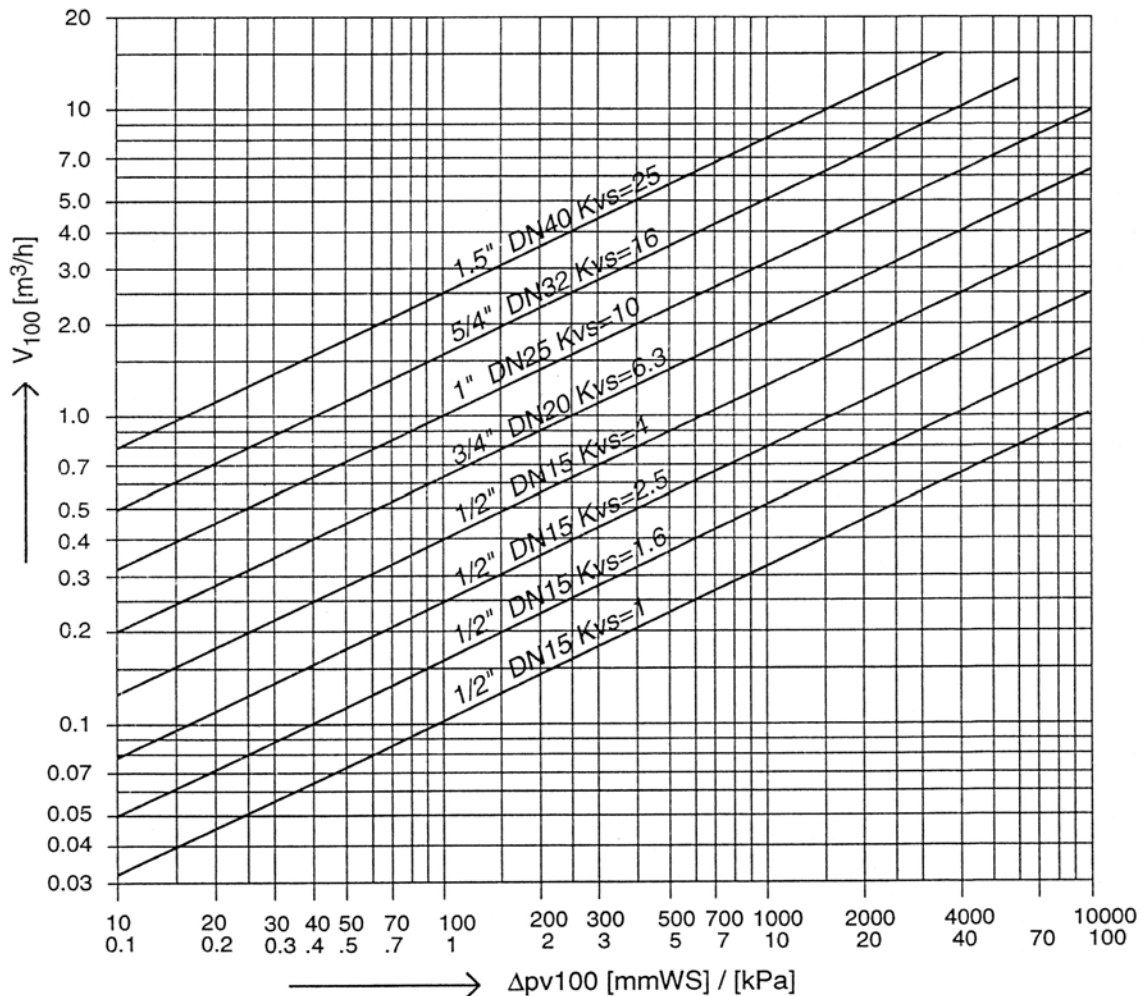
Technische Daten

Medium : Heiz- Brauchwasser  
 Aussengewinde : DIN 2950, ISO R49  
 Ventilkennlinie (Mischung): gleichprozentig  
 Ventilhub: 6mm

Donnees techniques

Fluides admissibles : eau chaud, eau froid,  
 eau sanitaire  
 Raccords: DIN 2950, ISO R49  
 Courbe caractéristique: pourcentage égal  
 Course : 6mm

Durchflussdiagramm YV3AG als Mischventil



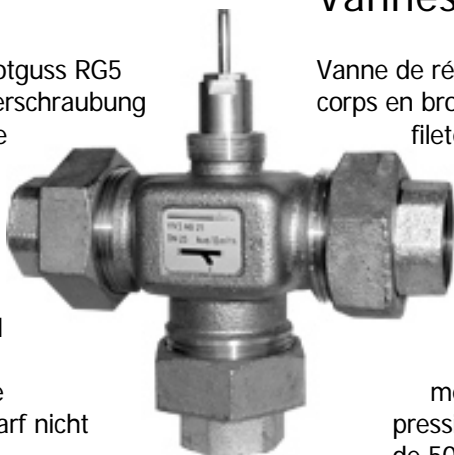
Art.-Nr.	NN / Zoll	Kvs <sub>2</sub>	Δ Pmax (kPa)
YV3AG15.1	15 1/2	1	100
YV3AG15.2	15 1/2	1.6	100
YV3AG15.3	15 1/2	2.5	100
YV3AG15.4	15 1/2	4	100
YV3AG20	20 3/4	6.3	100
YV3AG25	25 1	10	100
W3AG32	32 1 1/4	16	60
YV3AG40	40 1 1/2	25	35

elfero AG  
 Lindenmattstrasse 9, Postfach  
 Cti-5616 Meisterschwanden

Telefon:056/667 11 44  
 Telefax:056/667 34 58

### Ventile YV3AG..

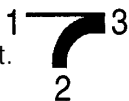
Hochwertiges Regelventil aus Rotguss RG5 mit Aussengewinde, inklusive Verschraubung in GTW-35 verzinkt. Kegelstange aus Chrom- Nickel- Stahl, Kegel aus MS-Ez-3. Dichtringe aus 70 EPDM281, für Sanitär zugelassen. Bevorzugt als Mischventil einzusetzen. Bei Anwendung als Verteilventil sind die Schliessdrücke um 50% zu reduzieren. Beliebige Einbaulage ausser hängend (Druckbolzen darf nicht nach "unten" zeigen).



### Vannes YV3AG..

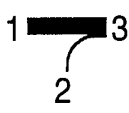
Vanne de régulation de haute qualité avec corps en bronze RG5 et raccords extérieurs filetés, y compris vis de rappels en GTW-35, galvanisées. Tige de soupape en acier au chrome-nickel et soupape en MS-EZ3. Joints d'étanchéités en 70 EDPM 281, vanne approuvée pour applications ECS. Utilisation préférentielle comme vanne de mélange. Si montage en répartition les pressions de fermeture max. sont à réduire de 50%. Montage : dans toutes les positions sauf avec l'axe de soupape contre le bas.

Druckbolzen entlastet also "oben" heisst dass der hydr. Anschluss 2 mit 3 verbunden ist.



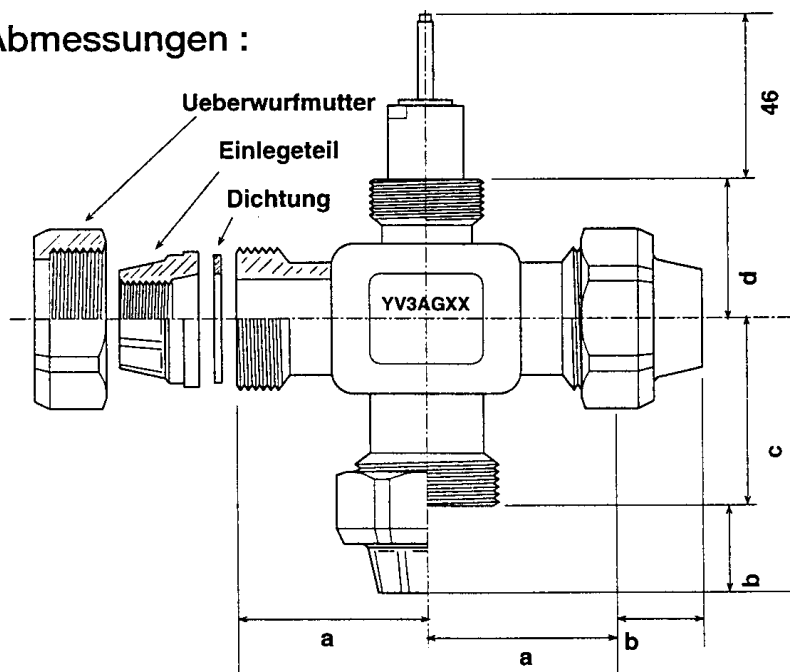
Tige sans pression, c.à.d. "en haut" signifie que le passage hydraulique se fait de 2 à 3.

Druckbolzen hineingedrückt also "unten" heisst dass der hydr. Anschluss 1 mit 3 verbunden ist.



Tige avec pression, c.à.d. "en bas" signifie que le passage hydraulique se fait de 1 à 3.

### Abmessungen :



### Dimensions :

DN	a	b	c	d
15	50	23	50	36
20	50	24	50.5	36
25	52.5	27	52.5	36.5
32	52.5	32	52.5	36.5
40	65	34	65	57

### Technische Daten

Max. Mediumtemperatur : 130°  
 Max. Leckmenge : < 0.02% des Kvs zwischen 3 und 1  
 < 2%des Kvs zwischen 3 und 2  
 Max. Betriebsdruck : PN16 = 16 Bar

### Données techniques

Température max. de fluide : 130°  
 Débit de fuite max. : passage 1-3 fermé : < 0.02% du Kvs  
 passage 2-3 fermé : < 2% du Kvs  
 Pression de service max.: PN16 = 16 bar (1600kPa)